

平成29年2月28日

～ 人に優しく、環境に優しく、安心・安全な店舗へ～
寺田支店が新築建替えオープンします！！

京都中央信用金庫（理事長 白波瀬 誠）では、建替え工事を進めていました寺田支店を平成29年3月13日（月）に新築オープンすることとなりましたのでお知らせします。

寺田支店は、平成13年1月4日付で旧南京都信用金庫から譲り受けた店舗で、建替えに向けて平成28年3月22日より仮店舗で営業していました。

新しい寺田支店は、白を基調とした清潔感あふれる外観、広い間口を最大限利用した建物で視認性の高いデザインとし、安全性を高めるために耐震性に優れた構造とするほか、水害への備えとして歩道よりもフロアレベルを高く設定するなどの対策を施しています。

さらに、太陽光発電システムや全館LED照明の導入など、環境に配慮した店舗となっています。

記

1. 寺田支店 新店舗の概要

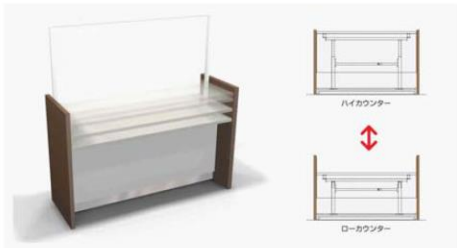
店舗の名称	京都中央信用金庫 寺田支店	
支店長	四方 淳史	
予定人員	13名（支店長を含む職員数）	
所在地	京都府城陽市寺田樋尻54番地の2	
開設予定日	平成29年3月13日（月）	
店舗概要	敷地面積	665.81㎡（201.40坪）
	建物面積	1階 302.59㎡
		2階 155.27㎡
		合計 457.86㎡
	駐車場	6台
ATM設置台数	3台	
全自動貸金庫	約260函	

2. 店舗の特徴

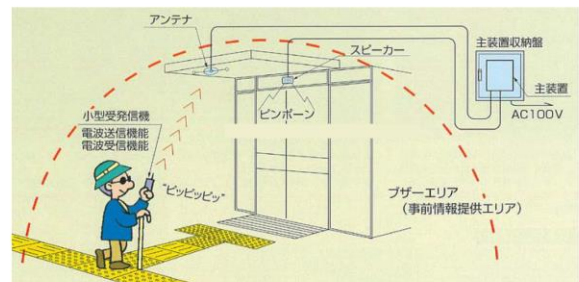


■ハイ・ローカウンター

ボタン操作で簡単に天板を上下動。
営業室のハイカウンター・ローカウンターどちらでも運用することができます。



■音声誘導装置



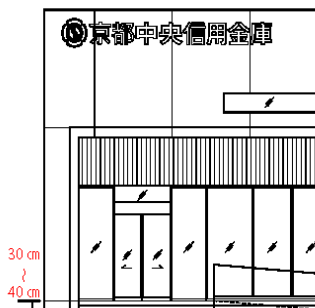
BCP- 業務継続計画

■フロアレベル

近年頻発するゲリラ豪雨対策として前面道路よりフロアレベルを上げていきます。

■耐震性

建築基準法に定める基準の安全性を確保しています。



美観の維持

■タイルの触媒コーティング

汚れの原因となる物質をタイル表面の電子マイナスイオンにより分解することで付着しにくくし、タイルの美観を維持します。



環境配慮項目

CO₂ 削減量 11,267kg/年 削減 ・ 電気料金 360,515 円/年 削減

■照度センサーの省エネ効果 (1階営業室)

南に面する営業室の窓開口からの外光を生かすため、照度センサーによる、照明の省エネを図ります。

CO₂量 151 kg-CO₂/年 削減
電力量 304 kWh/年 削減
電気料金 4,565 円/年 削減

■太陽光発電 (屋上)

ATMコーナーに発電量表示モニターを設置し、発電量を見える化します。

CO₂削減効果(年間) 5,071 kg/年
ソーラー発電システムの太陽電池容量 10.335kW
年測発電電力量 10,223 kWh/年
予測節約電気料金 153,340 円/年

■LED照明の省エネ効果 (全館)



CO₂量 2,016 kg/年 削減
電力量 4,065 kWh/年 削減
電気料金 60,968 円/年 削減

■トップライトによる採光 (1階営業室)

排煙トップライトから外光を営業室に取り入れます。

■人感センサーの省エネ効果 (1,2階トイレ、女子更衣室、貸金庫前室)

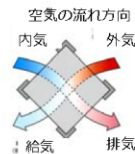
CO₂量 132 kg/年 削減
電力量 266 kWh/年 削減
電気料金 3,993 円/年 削減

■高効率空調の(EHP)省エネ効果 (営業室、営業ロビー、食堂)



CO₂量 2,981 kg/年 削減
電力量 6,010 kWh/年 削減
電気料金 90,150 円/年 削減

■全熱交換器の省エネ効果 (営業室、営業ロビー)



排気する空気から熱と湿気を給気する空気に戻すことにより換気による熱のロスを軽減します。

CO₂量 762kg/年 削減
電力量 1,537 kWh/年 削減
電気料金 23,055 円/年 削減

■Low-E ガラス (遮熱断熱複層ガラス) (営業ロビー、食堂)



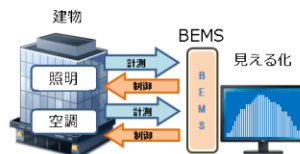
板ガラス表面に金属膜をコーティングすることにより、遠赤外線の反射率を上げ、断熱性を高めます。

CO₂削減効果(年間) 154 kg/年 削減
空調エネルギー年間コスト削減額 年間 24,444 円

■緑化 (外構)

敷地内の約 16 m²を緑化することにより、ヒートアイランド現象を軽減します。

■エネルギーモニターによる エネルギー管理 (BEMS)

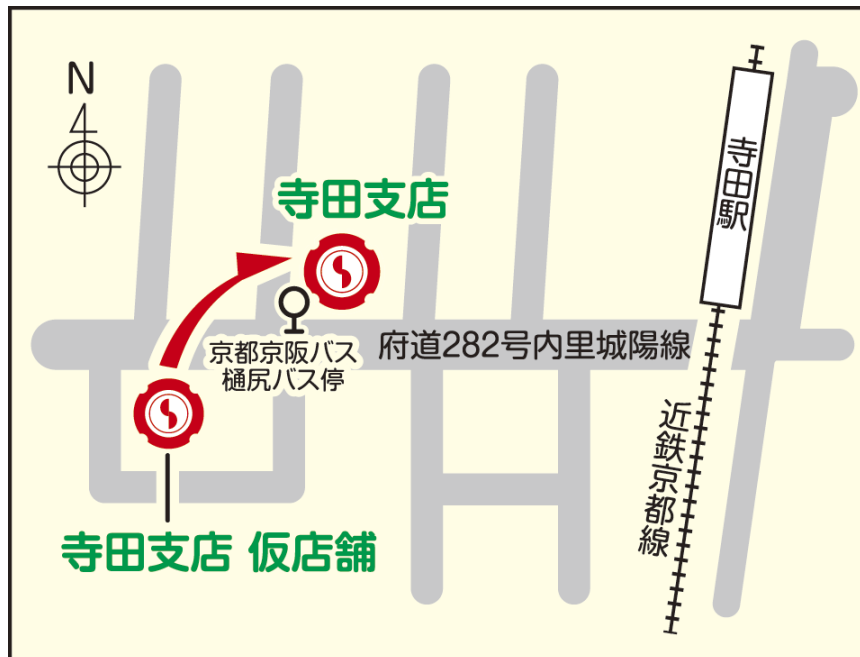


使用エネルギーをリアルタイムに計測し、見える化することによって、エネルギー消費量の削減を図ります。

■オール電化

設備機器のすべてを、電力によりまかさない。

3. 店舗の所在地



4. 窓口・ATMコーナーの営業スケジュール

窓口

	現店舗 窓口	新店舗 窓口
3月10日(金)	15:00 有人窓口営業終了	—
3月13日(月)	—	9:00 有人窓口営業開始

ATMコーナー

	現店舗 ATM	新店舗 ATM
3月10日(金)	7:30~18:00 時間短縮営業	—
3月11日(土)	—	9:00~21:00 時間短縮営業
3月12日(日)	—	通常営業
3月13日(月)	—	通常営業

※ATM通常営業時間 7:30~21:00

以上

☆本件に関するお問い合わせは、下記TELまたはFAXまでお願い申し上げます。
 ○TEL 0120-201-959 または、075-694-2729
 【平日(当金庫休業日を除く) 9:00~17:00】
 ○FAX 0120-201-580
 ※フリーダイヤル(電話)は当金庫営業地区(京都府および滋賀県、大阪府、奈良県)のみ可能です。