



お客さま本位の業務運営に関する取組状況

2023年6月

「お客さま本位の業務運営に関する取組状況について」

京都中央信用金庫は「ON YOUR SIDE～一緒がうれしい～」をキャッチコピーに、金融庁が公表している「顧客本位の業務運営に関する原則」に基づき、最高のお客さま満足を実現するために「お客さま本位の業務運営にかかる基本方針」を策定、お客さまの夢や目標に向かって歩む良きパートナーでありつづけるよう、この基本方針に基づき行動いたします。今後、その取組状況を定期的に公表するとともに、より良い業務運営の実現に向けて基本方針の見直しも定期的に行ってまいります。

基本方針1 お客さまの最善の利益の追求

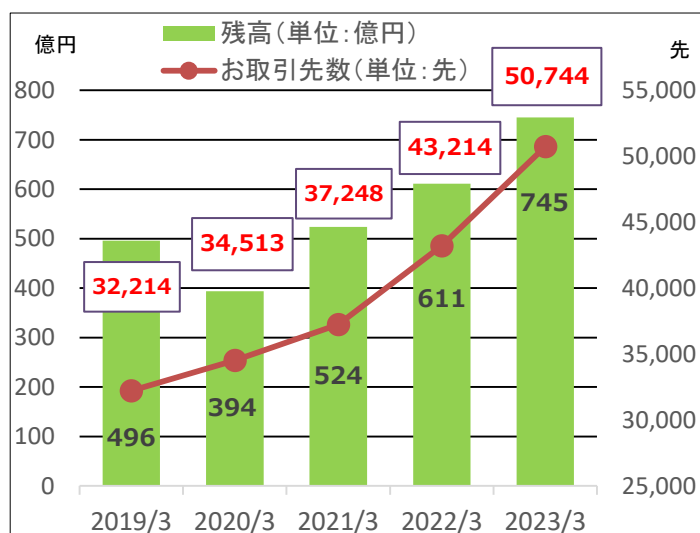
- (1) お客さまの最善の利益を追求するため、コンサルティング機能を発揮し、お客さまの意向やライフステージ等に応じた最良・最適な金融商品・サービスを提供します。
- (2) 高度な専門性と職業倫理を保持し、顧客に対して誠実・公正に業務を行えるよう、研修・教育体制の充実や各種資格の取得支援を行い、企業文化として定着化を図ります。

《取組状況》

- 本部所属のマネーコンサルタント(2023年3月末時点39名)が各地域ブロックを担当し、営業店担当者と同行訪問を行う等して、お客さまのライフプランに合わせた資産形成のコンサルティングを実施しています。
- アフターフォローの実施により、お客さまにタイムリーな情報を伝え、ご意向を確認することで「お客さまの最善の利益の追求」に繋がるよう、ご提案を行っています。
- 投資信託販売は金庫内マネーアドバイザー資格試験に合格した職員、生命保険販売は協会が実施する一般・変額・外貨建全ての試験に合格した職員にのみ許可し、販売員のレベルアップを図っています。また、職員の金融商品販売資質向上のための研修受講を毎年義務付けています。

■ 投資信託残高・取引先数の推移

投資信託残高およびお取引先数は順調に増加しています。



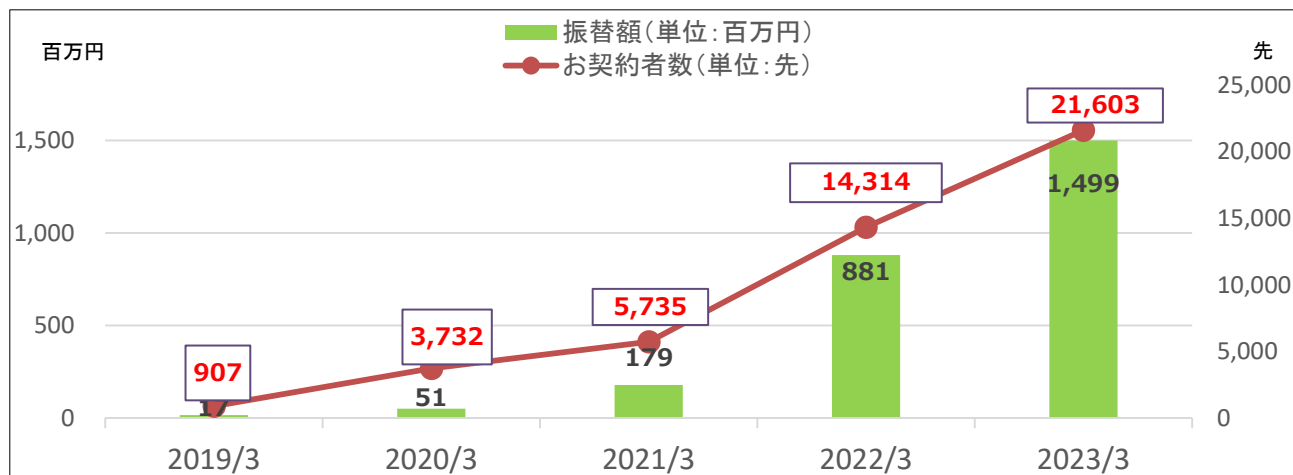
■ 投資信託平均保有期間の推移(単位:年)

中長期的な視点に立った資産形成のご提案に努めた結果、2022年度は3.52年となりました。



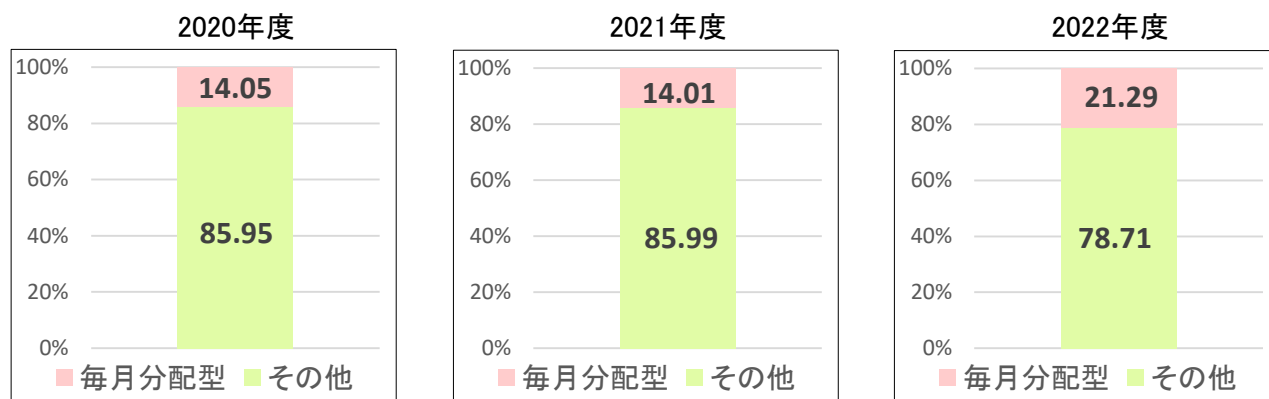
■ 投信積立の振替額・ご契約者数の推移

当金庫では、お客さまの中長期にわたる資産形成に資するため、少額から無理なく購入でき分散投資が図れる「投信積立」の販売に力を入れていきます。



■ 投資信託販売に占める毎月分配型の販売比率(金額ベース)

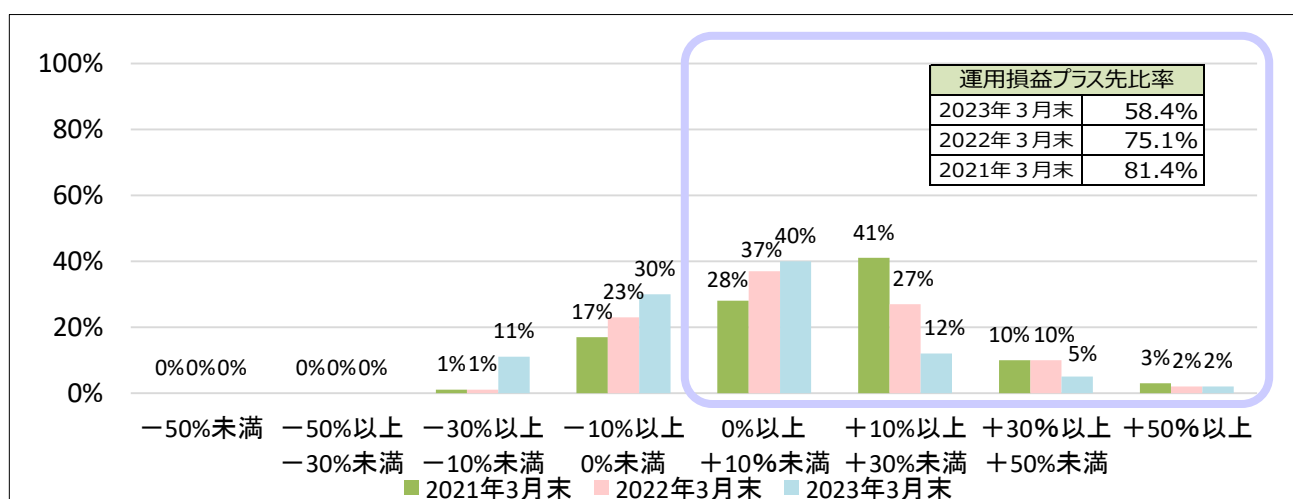
積立による資産形成者が増加しました。通常買付者の中では「資金を運用しながら取崩す」ニーズも高く、毎月分配型の販売比率が増加しました。



※投信積立・DC除く

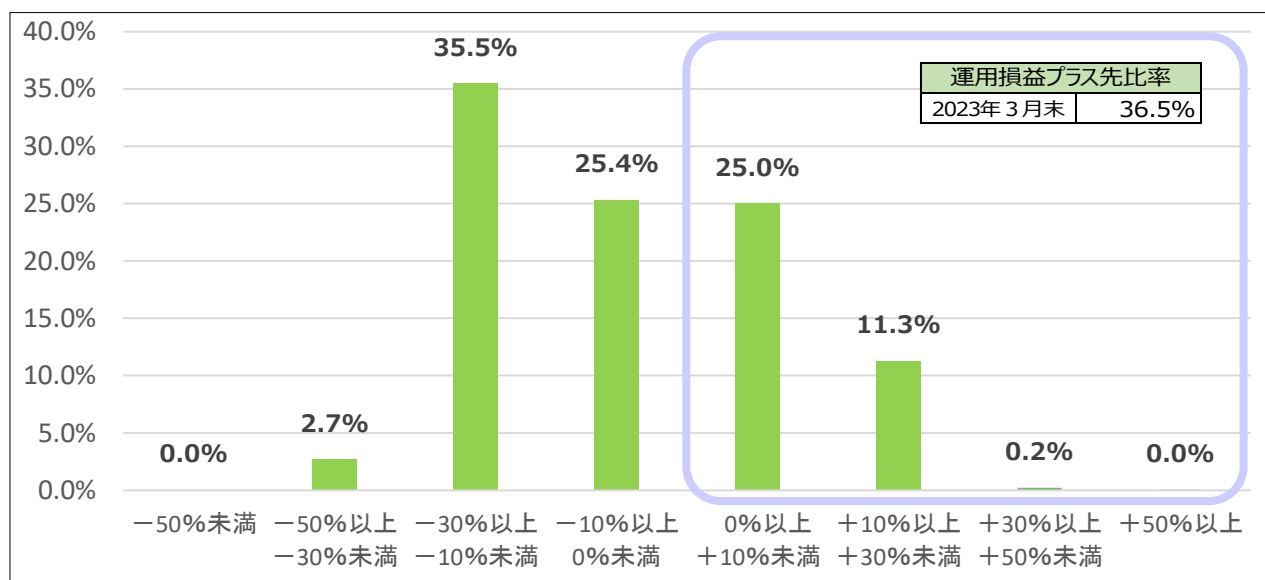
■ [共通KPI] 投資信託運用損益別お客さま比率

2023年3月末時点の投資信託を保有されているお客さまの運用損益プラス比率は、米地銀の破綻に端を発した、金融不安の影響等から前期比減少して、全体の58.4%となりました。



■ [共通KPI] 外貨建保険の運用評価お客さま比率

2023年3月末時点の外貨建保険を保有されているお客さまの運用損益プラス比率は全体の36.5%となりました。



※「外貨建保険の販売会社における比較可能な共通KPIについて」2022年1月に金融庁が公表した定義に沿って算出しております。

基本方針2 利益相反の適切な管理

利益相反のおそれのある取引等に関して、法令や利益相反管理方針に基づき、お客さまの利益が不当に害されることがないように、利益相反を適切に管理いたします。

《取組状況》

- 当金庫は商品の組成会社等との間に資本関係等の特別な関係がある投資信託の販売は行っていません。
また、商品選定や販売に関し、特定の商品、特定の投資信託運用会社・保険会社の商品に偏った販売はしていません。
- お客さまの利益が不当に害されることがないように、本部モニタリングを通じて、適切な販売が行われているかを確認しています。
- 新商品採用時には、営業部門から独立した利益相反統括部署と合議することでチェックしています。

■ 預り資産販売 上位5商品

順位	投資信託販売	
	商品名 【 投信会社名 】	投資対象 決算頻度
1	しんきん日経平均オープン 【 しんきんアセットマネジメント投信 】	国内株式 年1回
2	しんきんJリートオープン(毎月決算型) 【 しんきんアセットマネジメント投信 】	国内リート 毎月
3	グローバルAIファンド 【 三井住友DSアセットマネジメント 】	海外株式 年1回
4	しんきんS&Pインデックスファンド 【 しんきんアセットマネジメント投信 】	海外株式 年1回
5	三井住友・NYダウ・ジョーンズ・インデックスファンド (為替ノーヘッジ型) 【 三井住友DSアセットマネジメント 】	海外株式 年1回

※投資対象が国内・海外を含むものは海外に統一
※DC除く

順位	生命保険販売		通貨種類	払込方法 保険種類
	商品名 【 保険会社名 】			
1	しんきんらいふ終身FS(無告知型) 【 フコくしんらい生命 】		円建	一時払い 定額終身
2	生涯プレミアムワールド5 【 T&Dフィナンシャル生命 】		外貨建	一時払い 定額終身
3	外貨建・エブリバディプラス 【 明治安田生命 】		外貨建	一時払い 定額終身
4	生涯プレミアムジャパン5 【 T&Dフィナンシャル生命 】		円建	一時払い 定額終身
5	おおきな、まごころ2 【 三井住友海上プライマリー生命 】		外貨建 円建	一時払い 定額終身

基本方針3 手数料等の明確化

お客さまにご負担いただく各種手数料やその他の費用の詳細について、分かりやすく丁寧に説明し、ご理解しやすい情報提供を行います。

《取組状況》

- 手数料につきましては、金融商品ご提供の際にパンフレットや目論見書等を用いて、わかりやすくご説明するよう努めています。
- 特定保険商品については、商品概要書にて代理店手数料の内容を開示しています。

投資信託ラインナップ
Makes your happiness

商品名	申込手数料	運用コスト	信託報酬	解約手数料	開募日	募集期間
国内	0.5%	0.4%	0.5%	0.05%	毎月20日	5/20/2015
国内	2.20%	1.70%	1.25%	なし	毎月15日	5/15/2015
国内	2.20%	1.70%	1.10%	0.2%	毎月15日	5/15/2015
国内	2.20%	1.70%	1.10%	0.2%	毎月15日	5/15/2015
国内	2.20%	1.70%	1.40%	なし	毎月20日	5/20/2015
国内	2.20%	1.70%	1.48%	0.1%	毎月19日	6/19/2015
国内	2.20%	1.70%	1.65%	0.3%	毎月19日	6/19/2015
国内	2.20%	1.70%	1.10%	0.2%	毎月10月25日	10/25/2015
国内	2.20%	1.70%	1.62%	なし	毎月19日	9/19/2015
国内	2.20%	1.70%	1.59%	なし	毎月2月	2/20/2015
国内	3.30%	2.6%	1.67%	0.3%	毎月2月	2/20/2015

東京都中央信用金庫

商品名	店頭窓口・常時定期購入取引 購入時手数料率 (税込)	投資 インターネットサービス 購入時手数料率 (税込)
グローバル・ハイテクリテラシー成長株式ファンド (為替ヘッジなし) 【 投信：未来の世界 】	3.30%	2.64%
ダイワ・インド株ファンド 【 投信：パワフル・インド 】	3.30%	2.64%
三井住友・ニュー・チャイナ・ファンド 【 投信：世界の未来 】	3.30%	2.64%
しんきんJリートオープン(毎月決算型) 【 投信：世界の未来 】	2.20%	1.76%
しんきんJリートオープン(1年決算型) 【 投信：世界の未来 】	2.20%	1.76%
新発 U S - R E I T オープン 【 投信：ゼウス 】	2.75%	2.20%
新発 U S - R E I T オープン(年1回決算型) 【 投信：ゼウス II (年1回決算型) 】	2.75%	2.20%
三井住友・グローバル・リート・オープン 【 投信：世界の大家さん 】	3.30%	2.64%
三井住友・グローバル・リート・オープン (2年決算型) 【 投信：世界ビルド 】	3.30%	2.64%
クリーンテック緑地&グリーンボンド・ファンド (資産成長型) 【 投信：あらい Earth 成長型 】	2.20%	1.76%
クルーズコントロール 【 投信：しあわせの船 】	2.20%	1.76%
リスク抑制債券&資産バランスファンド 【 投信：しあわせの船 】	1.10%	0.88%
新興国・内資産バランスファンド(年1回決算型) 【 投信：しんきんラップ(積極型) 】	1.65%	1.32%
しんきん3資産ファンド(毎月決算型) 【 投信：しんきんラップ(積極型) 】	2.20%	1.76%
しんきん3資産ファンド(1年決算型) 【 投信：しんきんラップ(積極型) 】	2.20%	1.76%
しんきんグローバル6資産ファンド(毎月決算型) 【 投信：しんきんラップ(積極型) 】	2.20%	1.76%
しんきんグローバル6資産ファンド(1年決算型) 【 投信：しんきんラップ(積極型) 】	2.20%	1.76%
しんきんグローバル6資産ファンド(毎月決算型) 【 投信：しんきんラップ(積極型) 】	2.20%	1.76%
しんきんグローバル6資産ファンド(1年決算型) 【 投信：しんきんラップ(積極型) 】	2.20%	1.76%
しんきんグローバル6資産ファンド(毎月決算型) 【 投信：しんきんラップ(積極型) 】	2.20%	1.76%
しんきんグローバル6資産ファンド(1年決算型) 【 投信：しんきんラップ(積極型) 】	2.20%	1.76%
たわらノーロード 目標225 ※つみたてNISA対象商品	なし	---
たわらノーロード TOP1X ※つみたてNISA対象商品	なし	---
たわらノーロード 先進国株式成長ヘッジあり ※つみたてNISA対象商品	なし	---

基本方針4 重要な情報の分かりやすい提供

- (1) 販売する商品の特性・リスク・手数料や、経済環境・市場動向等を含め、お客さまのご判断に役立つ情報を充実させます。
- (2) マーケット動向や、お客さまの保有資産の状況について、タイムリーなアフターフォローを行います。
- (3) パンフレットやタブレットを活用し、シミュレーションや図表等を用いて、お客さまに分かりやすい商品説明や、サービスをご提供いたします。

《取組状況》

- 当金庫では「重要情報シート」を用いてお客さまに預り資産商品の重要情報を簡潔に分かりやすく説明し、お客さまが十分にご理解いただけるよう努めています。
- お客さまの預り資産の状況や市場環境等を説明し、今後の運用方針等をご相談させていただくため、一定の基準を設けて定期的にアフターフォローを実施しています。
また、相場急変時には基準を設け、市況レポート等を用いて迅速な情報提供と丁寧な説明に努めています。
- 「ライフプランニングツール」、「相続計画ツール」、「ポートフォリオ分析ツール」等を利用し、分かりやすく、中長期的な資産形成をご提案しています。
- ファンドオブファンズ方式の投資信託や外貨建一時払保険等、パッケージ化された商品の取扱いはありますが、これらのパッケージを構成する商品を当金庫で個別にご購入いただくことはできません。
- 当金庫は、金融商品の組成に携わる金融事業者には該当いたしません。

【重要情報シート】

一定の投資性金融商品の販売・販売に伴う **重要情報シート** (個別商品種別) 京都中央信用金庫

1. 商品等の内容 (当金庫は、組成会社等の委託を受け、お客様に商品の販売の勧誘を行っています)

金融商品の名称・種類	しんさんリポートオープン (毎月決算型)・証券投資信託
組成会社 (運用会社)	しんさんアセットマネジメント投資株式会社
販売委託元	しんさんアセットマネジメント投資株式会社
金融商品の目的・機能	わが国の金融商品取引所上場 (上場予定を含みます。) の不動産投資信託証券 (リポート) に投資することにより、投資信託財産の着実な成長と安定した収益の確保を目指して運用を行います。
商品組成に携わる事業者が想定する購入層	中長期的な資産形成を目的とし、元本割れリスクを許容する方
パッケージ化の有無	当ファンドの実質的な投資対象であるリポートは、上場投資信託であり、当ファンドは複数の投資信託に投資する投資信託 (ファンドオブファンズ (FOFs)) に該当します。当金庫において上場投資信託を複数の金融商品としてご購入いただくことはできません。
クーリング・オフの有無	クーリング・オフ (契約日から一定期間、解除できる仕組み) の適用はありません。

(質問例) ① あなたの会社が提供する商品のうち、この商品が、私の知識、経験、財産状況、ライフプラン、投資目的に照らして、ふさわしいという根拠は何か。
② この商品を購入した場合、どのようなフォローアップを受けることができるのか。
③ この商品が複数の商品を組み合わせたものである場合、個々の商品購入と比べて、どのようなメリット・デメリットがあるのか。

2. リスクと運用実績 (本商品は、元本が保証されず、損失が生じるリスクがあります)

損失が生じるリスクの内容	当ファンドは、主に上場不動産投資信託を実質的な投資対象としますので、不動産投資信託の価格の下落や発行体の経営状態の悪化などの影響により、基準価額が下落し、損失を被ることがあります。 主なリスクは以下のとおりです。 価格変動リスク、不動産投資信託のリスク、信用リスク、流動性リスク
【参考】過去1年間の収益率	-3.2% (2023年1月末現在の騰落率)
【参考】過去5年間の収益率	平均: 5.9% 最低: -25.0% (2020年10月末) 最高: 31.3% (2021年4月末) (2018年2月~2023年1月の各月末における最近1年間の騰落率)

※ 騰落率の内容の詳細は交付目録見書が投資リスクの節、運用実績の詳細は交付目録見書が運用実績の節それぞれに記載しています。
(質問例) ④ 上記のリスクについて、私が理解できるように説明してほしい。
⑤ 相対的にリスクが低い類似商品はあるか、あればその商品について説明してほしい。

3. 費用 (本商品の購入又は保有には、費用が発生します)

購入時に支払う費用 (販売手数料等)	手数料率: 2.2%(税込 2.0%)
継続的に支払う費用 (信託報酬等)	運用管理費用 (信託報酬) 年率 1.045% (税込 0.95%)、その他費用・手数料等が実費でファンドから支払われます。これは事前に利率、上限等を表示することはできません。
運用成果に応じた費用 (成功報酬等)	ありません。

※ 上記以外に生ずる費用を含めて詳細は交付目録見書の「手数料等」の節に記載しています。
(質問例) ⑥ 私がこの商品に〇〇万円を投資したら、それぞれのコストが実際にいくらかかるのか説明してほしい。
⑦ 費用が安い類似商品はあるか、あればその商品について説明してほしい。

4. 換金・解約の条件 (本商品を換金・解約する場合、一定の不利益を被ることがあります)

この商品の償還期間はありません。ただし、繰上償還を行う場合があります。
この商品に解約手数料は生じませんが、換金受益者への影響を低減するため、換金申込受付日の基準価額に0.3%を乗じて得た額を信託財産留保額として信託財産内に留保します。
金融商品取引所における取引の停止、その他やむを得ない事情があるときは、換金の申込受付を中止することがあります。
※ 詳細は交付目録見書の「手数料等」の節に記載しています。
(質問例) ⑧ 私がこの商品を換金・解約するとき、具体的などのような制限や不利益があるのかについて説明してほしい。

5. 当金庫の利益とお客様の利益が反する可能性

当金庫がお客様にこの商品を販売した場合、当金庫は、お客様が支払う運用管理費用 (信託報酬) のうち、組成会社から年率0.495% (税込 0.45%) の手数料を頂きます。これは交付運用報告書等各種書類の送付、顧客口座の管理および購入後の情報提供等の対価です。
当金庫は、この商品の組成会社等との間に資本関係等の特別な関係はありません。
当金庫の営業員に対する業績評価上、この商品の販売が他の商品の販売より高く評価されるような場合はありません。
※ 利益相反の内容とその対処方針については当金庫ホームページ「利益相反管理方針」の掲載ページを参照ください。
(URL) <http://www.chushin.co.jp/advantagecontrary/index.html>
(質問例) ⑨ あなたの会社が得る手数料が高い商品など、私の利益よりあなたの会社やあなたの利益を優先した商品を私に勧めていないか、私の利益よりあなたの会社やあなたの利益を優先する可能性がある場合、あなたの会社では、どのような対策をとっているのか。

6. 租税の概要 (NISA、つみたて NISA、iDeCo の対象が否かもご確認ください)

課税は株式投資信託として取扱われます。個人投資家の場合、普通分配金 (配当所得)、換金・解約時および償還時の産益 (譲渡所得) に対して 20.315% の税金が課税されます。なお、NISA (ニーサ) をご利用の場合、毎年、一定額の範囲で新たに購入した公募株式投資信託などから生じる配当所得および譲渡所得が一定期間非課税となります。
なお、法人の場合は上記とは異なります。
※ 詳細は交付目録見書の「ファンドの費用・税金」の節に記載しています。

7. その他参考情報 (契約にあたっては、次の書面をよくご覧ください)

- 販売会社 (当金庫) が作成した「契約締結前交付書面」
- 組成会社が作成した「目録見書」

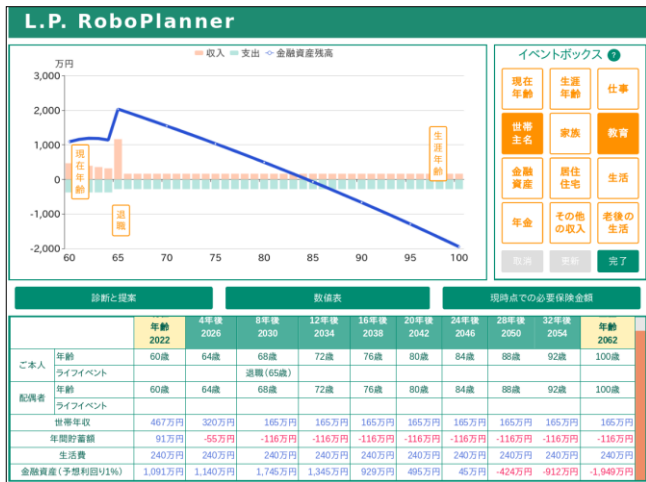
契約締結に当たっての注意事項等をまとめた「契約締結前交付書面」、金融商品の内容等を記した「目録見書」については、ご希望があれば、窓口にてお渡しします。

(4/15/2023)

【アフターフォローの状況】

- 投資信託は、当金庫所定の基準に基づき、定時アフターフォローを半期に1回の頻度で実施いたしました。
◆ 2022年度 上半期 3万3,708件 ◆ 2022年度 下半期 3万2,572件
- その他相場急変時の随時フォローほか、積極的にお客さまへ保有ファンドの状況をご案内しています。
- 生命保険は、当金庫所定の基準に基づき、特定保険契約後1年を経過したお客さまへアフターフォローを実施いたしました。
◆ 2022年度 2,173件

【ライフプランニングツール】
 ≪ L.P.RoboPlanner ≫



【相続計画ツール】
 ≪ PI-RoboPlanner ≫

PI-RoboPlannerの相続税

ご利用にあたって

ご家族と相続財産について

ご家族(法定相続人):

配偶者: 有 無

配偶者以外の法定相続人: 有 無

ご存命の子の人数: 2人

お亡くなりになった子のうち子供(孫)がいる子の人数: 0人

相続財産(課税価格): 50,000万円

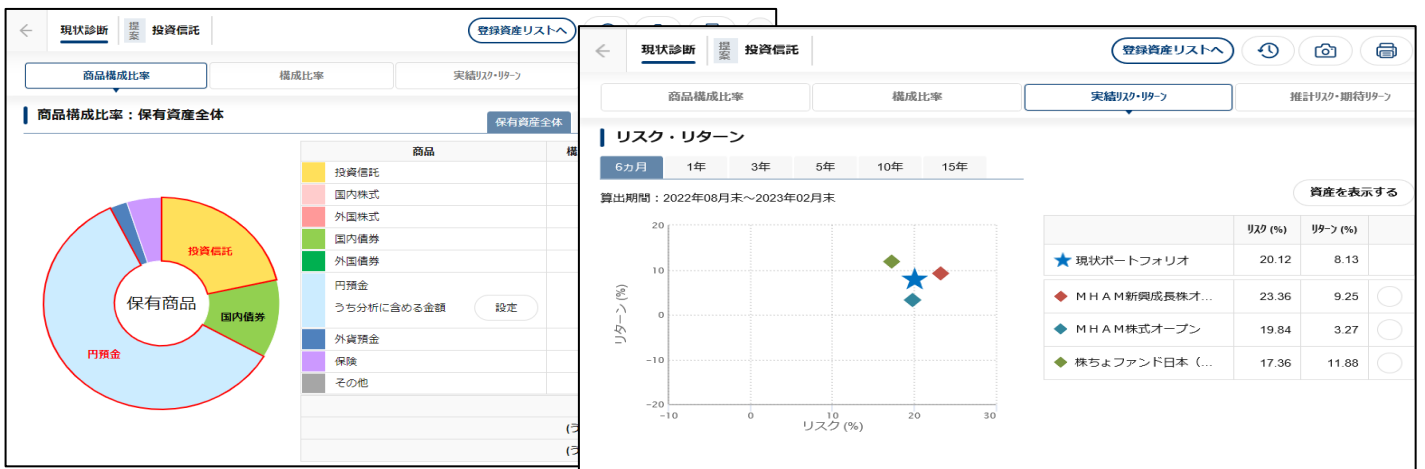
戻る 計算する

法定相続人は3人になります。

本シミュレーションは相続申告等に使用するために作成したものでなく、仮定による概算額の試算および情報提供を目的としております。
 実際の相続申告や資産の取得・譲渡等の実行にあたっては、税理士・公認会計士・弁護士等の各種専門家にご相談ください。

【ポートフォリオ提案ツール】
 ≪ Astra Consultant ≫

保有商品の現状診断



投資信託のご提案

リスク・リターンから選ぶ



モデルポートフォリオから選ぶ



基本方針5 お客さまにふさわしい金融商品・サービスの提供

- (1) お客さまの資産状況、取引経験、知識および取引目的・ニーズを十分に把握し、お客さまにふさわしい金融商品・サービスを提供します。
- (2) 金融商品・サービスの販売・推奨等を行う際には、お客さまのリスクについて、ご理解いただいたうえでご判断いただけるよう、より慎重に確認いたします。

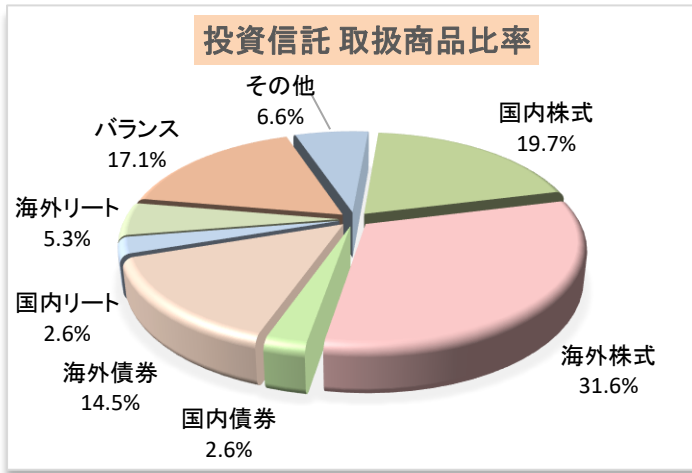
《取組状況》

- 投資信託76ファンド、生命保険30商品を取り揃え、お客さまとの面談により、ライフプランを踏まえた上でニーズにあった金融商品・サービスを提供しています。
- ご高齢のお客さまへの商品提案において、ご家族への相談、販売に際してのご同席等をおすすめし、ご家族へもご理解をいただいた上での販売に努めています。
- 従業員様向け職域セミナーの開催により、NISA制度の説明や長期・分散投資のメリット等の情報提供を実施しています。
- タブレット端末の活用により、申込手続きのペーパーレス化を図り、お客さまの利便性を高めるとともに、より多くの時間をお客さまと面談できるようにしています。

■ 預り資産の商品ラインナップ

お客さまに最適な商品をご提案できるよう、下記の商品を揃えております。
今後も、お客さまの真のニーズにお応えできるよう多種多様な商品の提供に努めてまいります。

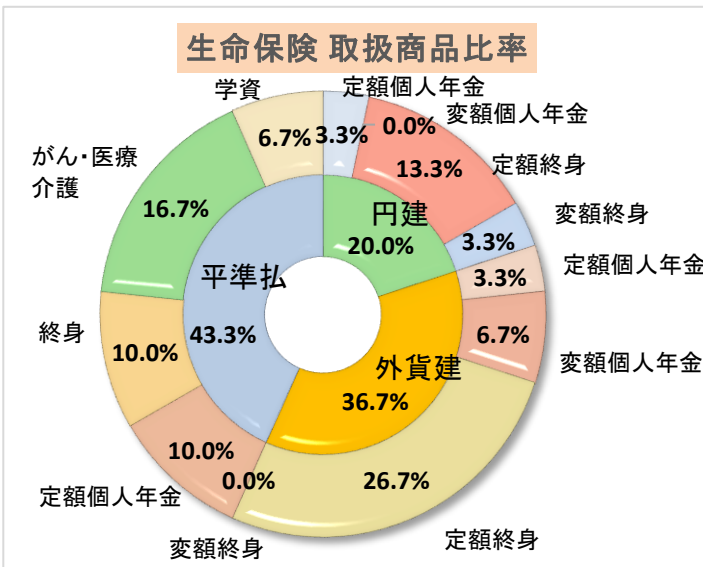
○投資信託ラインナップ



※投資対象が国内・海外を含むものは海外に統一
※DC専用ファンド除く

2022年度		
投資対象	取扱商品数	取扱商品比率
国内株式	15	19.7%
海外株式	24	31.6%
国内債券	2	2.6%
海外債券	11	14.5%
国内リート	2	2.6%
海外リート	4	5.3%
バランス	13	17.1%
その他	5	6.6%
合計	76	100.0%
(うちノーロード商品)	8	10.5%

○生命保険ラインナップ



※販売休止中商品を含む
※通貨選択型商品は外貨建に含む

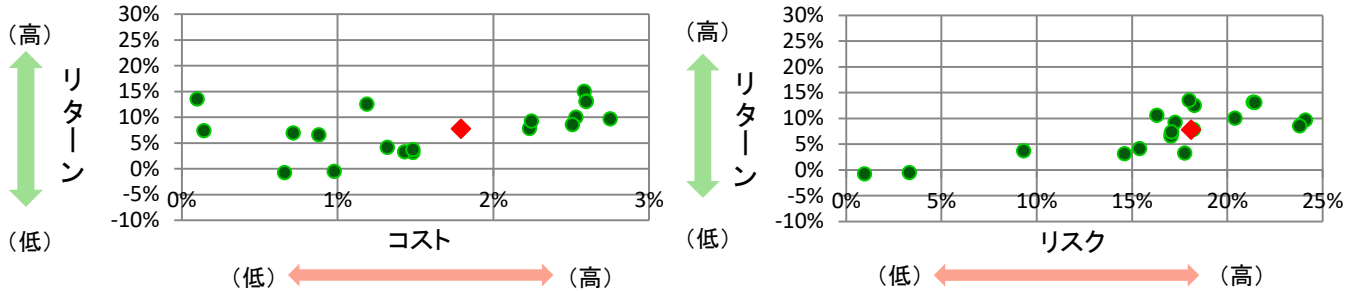
2022年度			
商品種類		取扱商品数	取扱商品比率
一時払	円建	6	20.0%
	定額個人年金	1	3.3%
	変額個人年金	0	0.0%
	定額終身	4	13.3%
	変額終身	1	3.3%
	外貨建	11	36.7%
平準払	定額個人年金	1	3.3%
	変額個人年金	2	6.7%
	定額終身	8	26.7%
	変額終身	0	0.0%
	小計	17	56.7%
合計	定額個人年金	3	10.0%
	終身	3	10.0%
	がん・医療・介護	5	16.7%
	学資保険	2	6.7%
	小計	13	43.3%
合計	30	100.0%	

■ [共通KPI]投資信託預り残高上位20銘柄のコスト・リスク/リスク・リターン

当金庫の取扱投資信託のうち、設定後5年以上の残高上位20銘柄の平均コストは1.79%、平均リターンは7.81%、平均リスクは18.09%となりました。

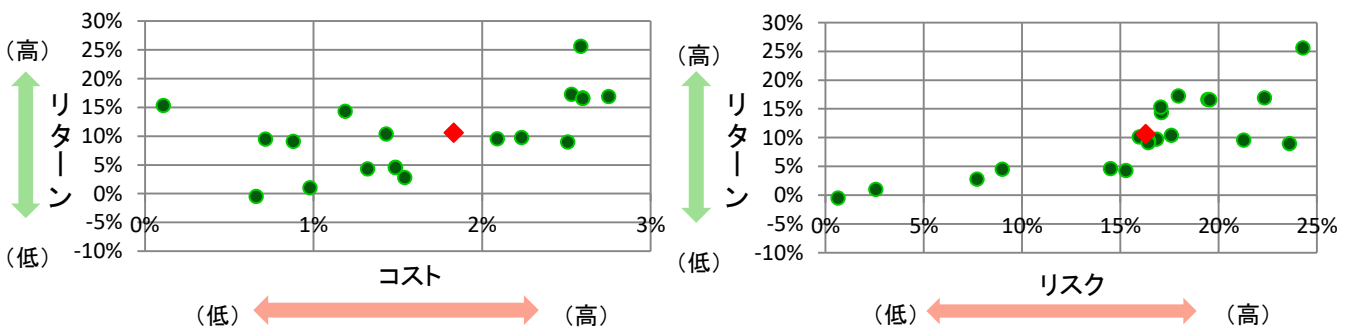
- ・コストとは：基準日時点の販売手数料率（消費税込）の1/5と信託報酬率（消費税込）の合計値
- ・リターンとは：過去5年間のトータルリターンの標準偏差（年率換算）
- ・リスクとは：過去5年間の月次リターンの標準偏差（年率換算）

◆2023年3月末



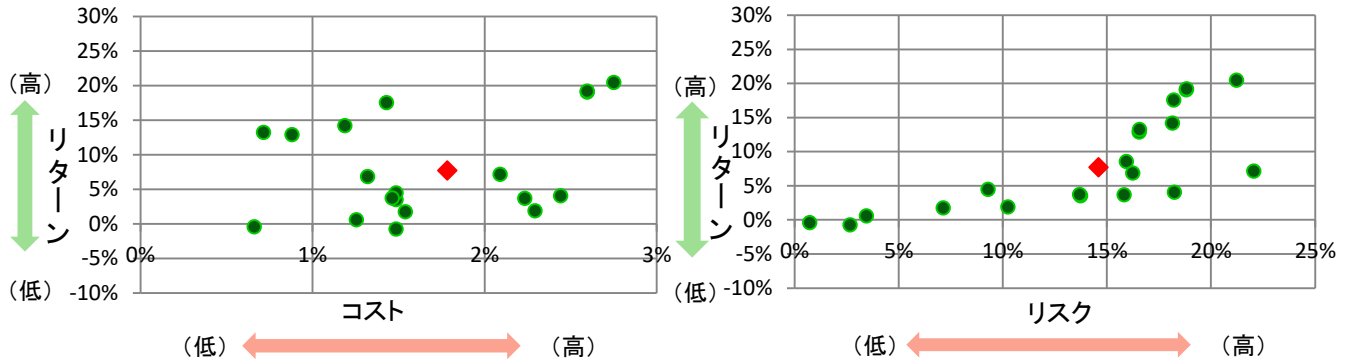
順位	ファンド名	コスト	リスク	リターン
①	しんきんJリートオープン(毎月決算型)	1.49%	14.60%	3.17%
②	グローバルAIファンド	2.59%	27.13%	15.08%
③	明治安田米国中小型成長株式ファンド	2.75%	24.09%	9.70%
④	京都・滋賀インデックスファンド	1.43%	17.76%	3.32%
⑤	グローバル・ロボティクス株式ファンド(年2回決算型)	2.60%	21.36%	13.17%
⑥	しんきん日経平均オープン	0.72%	17.06%	7.00%
⑦	新光US-REITオープン	2.23%	18.22%	7.87%
⑧	リスク抑制世界8資産バランスファンド	0.98%	3.32%	-0.48%
⑨	三井住友・NYダウ・ジョーンズ・インデックスファンド(為替ノーヘッジ型)	1.19%	18.26%	12.55%
⑩	たわらノーロード先進国株式	0.10%	17.99%	13.54%
⑪	しんきん3資産ファンド(毎月決算型)	1.49%	9.31%	3.74%
⑫	グローバル・ハイクオリティ成長株式ファンド(為替ヘッジなし)	2.53%	20.40%	10.03%
⑬	グローバル・ロボティクス株式ファンド(1年決算型)	2.60%	21.45%	13.09%
⑭	ダイワ・インド株ファンド	2.51%	23.79%	8.58%
⑮	しんきん好配当利回り株ファンド	1.32%	15.39%	4.16%
⑯	グローバル・ヘルスケア&バイオ・ファンド	3.08%	16.30%	10.59%
⑰	しんきん公共債ファンド	0.66%	0.95%	-0.72%
⑱	AI(人工知能)活用型世界株ファンド	2.24%	17.25%	9.27%
⑲	しんきんインデックスファンド225	0.88%	17.04%	6.60%
⑳	たわらノーロード日経225	0.14%	17.07%	7.40%
残高加重平均		1.79%	18.09%	7.81%

◆2022年3月末



順位	ファンド名	コスト	リスク	リターン
①	しんきんJリートオープン(毎月決算型)	1.49%	14.50%	4.59%
②	グローバルAIファンド	2.59%	24.29%	25.61%
③	明治安田米国中小型成長株式ファンド	2.75%	22.33%	16.91%
④	グローバル・ロボティクス株式ファンド(年2回決算型)	2.60%	19.45%	16.64%
⑤	新光US-REITオープン	2.23%	16.83%	9.74%
⑥	京都・滋賀インデックスファンド	1.43%	17.59%	10.39%
⑦	リスク抑制世界8資産バランスファンド	0.98%	2.55%	1.00%
⑧	しんきん日経平均オープン	0.72%	16.43%	9.46%
⑨	しんきん3資産ファンド(毎月決算型)	1.49%	8.99%	4.51%
⑩	グローバル・ハイクオリティ成長株式ファンド(為替ヘッジなし)	2.53%	17.94%	17.26%
⑪	グローバル・ロボティクス株式ファンド(1年決算型)	2.60%	19.54%	16.57%
⑫	しんきん公共債ファンド	0.66%	0.63%	-0.50%
⑬	グローバル・ヘルスケア&バイオ・ファンド	3.08%	15.96%	10.14%
⑭	しんきんインデックスファンド225	0.88%	16.42%	9.11%
⑮	三井住友・NYダウ・ジョーンズ・インデックスファンド(為替ノーヘッジ型)	1.19%	17.08%	14.35%
⑯	しんきん世界好配当利回り株ファンド(毎月決算型)	2.09%	21.27%	9.54%
⑰	しんきん好配当利回り株ファンド	1.32%	15.28%	4.31%
⑱	たわらノーロード先進国株式	0.11%	17.04%	15.31%
⑲	DIAM高格付インカム・オープン(毎月決算コース)	1.54%	7.69%	2.80%
⑳	ダイワ・インド株ファンド	2.51%	23.60%	8.96%
残高加重平均		1.83%	16.29%	10.60%

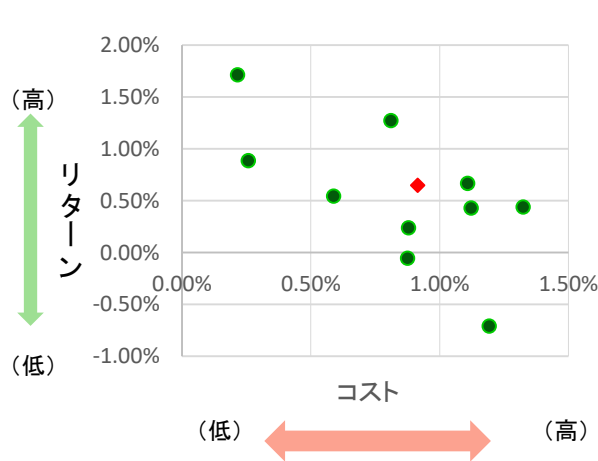
◆2021年3月末



順位	ファンド名	コスト	リスク	リターン
①	しんきんJリートオープン(毎月決算型)	1.49%	13.73%	3.55%
②	新光US-REITオープン	2.23%	15.83%	3.70%
③	明治安田米国中小型成長株式ファンド	2.75%	21.22%	20.46%
④	しんきん3資産ファンド(毎月決算型)	1.49%	9.29%	4.49%
⑤	グローバル・ロボティクス株式ファンド(年2回決算型)	2.60%	18.81%	19.06%
⑥	京都・滋賀インデックスファンド	1.43%	18.22%	17.56%
⑦	しんきん公債ファンド	0.66%	0.72%	-0.41%
⑧	グローバル・ヘルスケア&バイオ・ファンド	3.08%	15.93%	8.55%
⑨	グローバル・ロボティクス株式ファンド(1年決算型)	2.60%	18.82%	19.22%
⑩	しんきん世界好配当利回り株ファンド(毎月決算型)	2.09%	22.05%	7.17%
⑪	しんきんインデックスファンド225	0.88%	16.54%	12.90%
⑫	ワールド・インフラ好配当株式ファンド(毎月決算型)	2.44%	18.25%	4.08%
⑬	しんきん日経平均オープン	0.72%	16.56%	13.26%
⑭	DIAM高格付インカム・オープン(毎月決算コース)	1.54%	7.13%	1.76%
⑮	三井住友・NYダウ・ジョーンズ・インデックスファンド(為替ノーヘッジ型)	1.19%	18.14%	14.21%
⑯	しんきん世界アロケーションファンド	1.49%	2.67%	-0.72%
⑰	東京海上・日産資産バランスファンド(年1回決算型)	1.25%	3.46%	0.59%
⑱	しんきん好配当利回り株ファンド	1.32%	16.24%	6.86%
⑲	マニュアル・変動高金利戦略ファンドBコース(為替ヘッジなし・毎月)	2.29%	10.24%	1.90%
⑳	しんきんJリートオープン(1年決算型)	1.46%	13.69%	3.75%
	残高加重平均	1.78%	14.59%	7.73%

■〔共通KPI〕外貨建保険の銘柄別のコスト・リターン

2023年3月末時点5年以上保有している契約について、平均コストは0.92%、平均リターンは0.65%となりました。



外貨建保険預り残高上位商品

順位	保険名称	コスト	リターン
1	ロングドリームGOLD	0.81%	1.27%
2	しあわせ、ずっと	1.11%	0.67%
3	生プレワールド4	0.88%	0.24%
4	生プレワールド3	0.87%	-0.05%
5	えがお、ひろがる	1.19%	-0.71%
6	みらい、そだてる	0.59%	0.54%
7	プレミアジャンプ3・年金(外貨建)	1.32%	0.44%
8	アテナ	0.22%	1.71%
9	アテナ2	0.26%	0.88%
10	プレミアジャンプ2・年金(外貨建)	1.12%	0.43%
	加重平均	0.92%	0.65%

基本方針6 役職員に対する適切な動機づけの枠組み等

- (1) お客さまのニーズや最善の利益を追求するための行動等が適切に評価されるよう、業績評価体系を定期的に見直します。
- (2) お客さまに最適な商品・サービスを提供できるよう、以下の内容を含む研修を継続的に実施します。
 - ① コンプライアンス
 - ② 商品・サービスや投信環境に関する知識習得
 - ③ コンサルティング能力の向上

《取組状況》

- 営業担当者の業績目標において、収益目標は設定していません。
- 研修コンテンツは、自宅学習として視聴・閲覧可能としており、お客さまのお役に立つ知識・能力の継続的かつ反復的な学習ができる環境を整えています。
- 2023年3月末時点のフィナンシャルプランニング技能士と金融窓口サービス技能士の資格取得者は1,202名となりました。